



COVID-19

IL BOLLETTINO SETTIMANALE IN ROMAGNA





29 marzo - 4 aprile 2021

Questa settimana sono stati eseguiti **34.287 tamponi (molecolari e antigenici)** registrando **3450 nuovi casi positivi (10.1%)**. Per la terza settimana consecutiva si registra **una diminuzione dei nuovi casi** assoluti ed in percentuale rispetto al numero di tamponi eseguiti. Scende in modo consensuale il tasso d'incidenza dei nuovi casi per 100.000 abitanti negli ultimi 14 giorni, anche se ancora tutti i distretti dell'AUSL della Romagna si trovano al di sopra della soglia critica dei 500.

I focolai attivi sono in continua riduzione nelle scuole e stabilmente molto bassi da diverse settimane nelle case residenziali per anziani dove è stata completata la campagna vaccinale. Negli operatori sanitari si conferma il trend della drastica riduzione delle nuove diagnosi sempre in rapporto alla campagna vaccinale.

Rispetto alle previsioni del Piano aziendale si registra un tasso di occupazione di posti letto da parte di pazienti affetti da COVID, che ci pone nel livello rosso. In totale sono ricoverati **644** pazienti, di cui **59** in terapia intensiva.

Il **tasso di occupazione** complessivo è in calo da due settimane consecutive (-14%) e per la prima settimana scende anche il tasso di occupazione della terapia intensiva (-16%). La curva del numero dei **decessi** è in aumento da quattro settimane consecutive (+ 13% rispetto alla settimana precedente). In continuo aumento il numero dei soggetti vaccinati nei centri vaccinali aziendali con la prima dose (140.682 al 5 aprile) a cui vanno aggiunti 16.149 vaccinati dai MMG.

Al contempo si ricorda agli operatori sanitari di adottare i comportamenti di massima sicurezza personale attenendosi alle disposizioni del manuale aziendale, rispettando scrupolosamente le indicazioni per il buon uso dei dispositivi di protezione, sia nell'attività assistenziale che nei rapporti con gli altri operatori, al fine di non doversi mai considerare un **contatto stretto** di un altro operatore.

<https://rr.auslromagna.it/comunicazione/emergenza-covid-19/istruzione-operativa-covid-19?own=0>

L'Azienda è massimamente impegnata nella predisposizione delle iniziative organizzative e di messa in disponibilità di DPI al fine di minimizzare i rischi per gli operatori. Tutti sono pregati di segnalare eventuali problemi.

Ciascuno può fare la propria parte per il contenimento dell'epidemia attraverso l'applicazione delle buone pratiche in ospedale e nella vita di tutti i giorni.

In AUSL Romagna

29 marzo – 4 aprile 2021

Tamponi eseguiti



34.287

Nuovi casi positivi

COVID-19

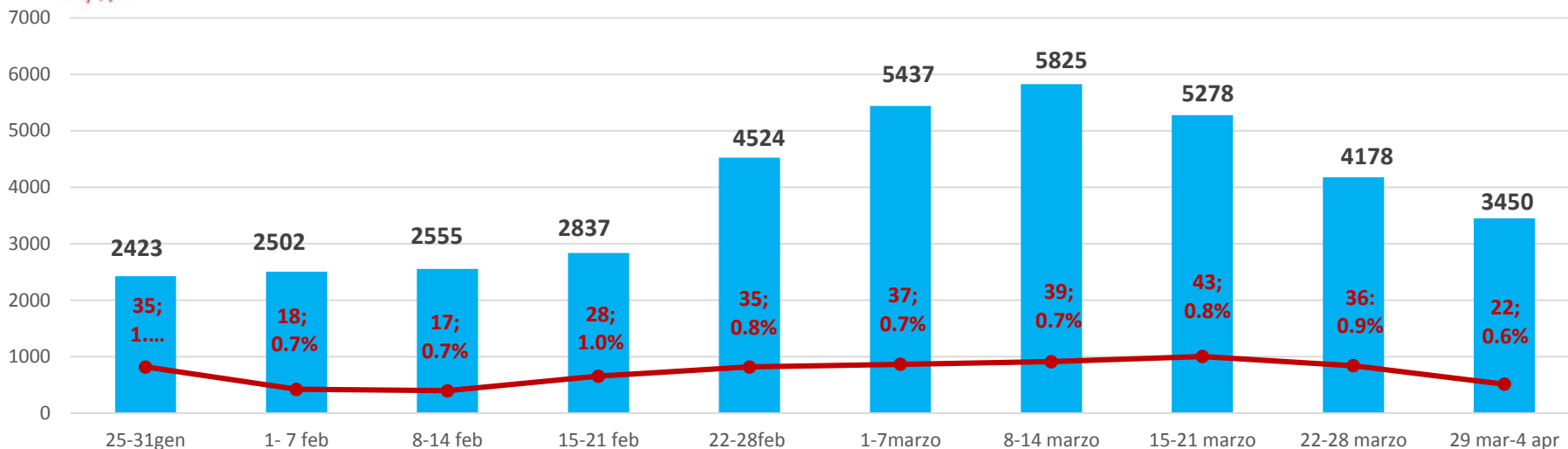


3450



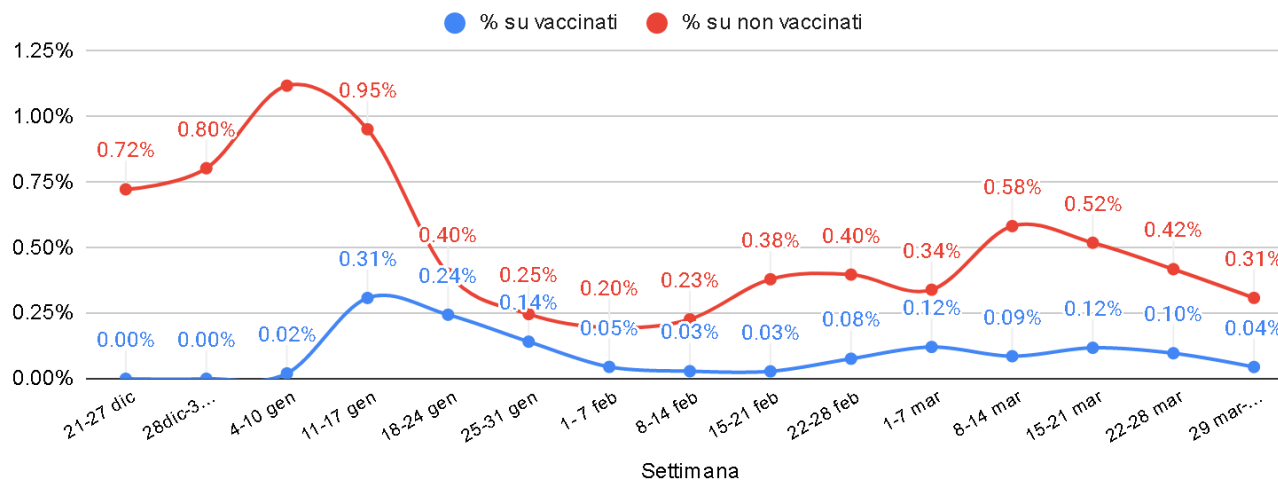
Nuovi casi positivi settimanali

Totale AUSL ROMAGNA



Nota: Il grafico è integrato con il numero di nuovi casi positivi di tutti i lavoratori, dipendenti e convenzionati dell'AUSL della Romagna (in percentuale è espresso il rapporto tra i nuovi positivi dei lavoratori e quelli della popolazione).

Percentuale casi positivi su operatori AUSL per stato di vaccinazione



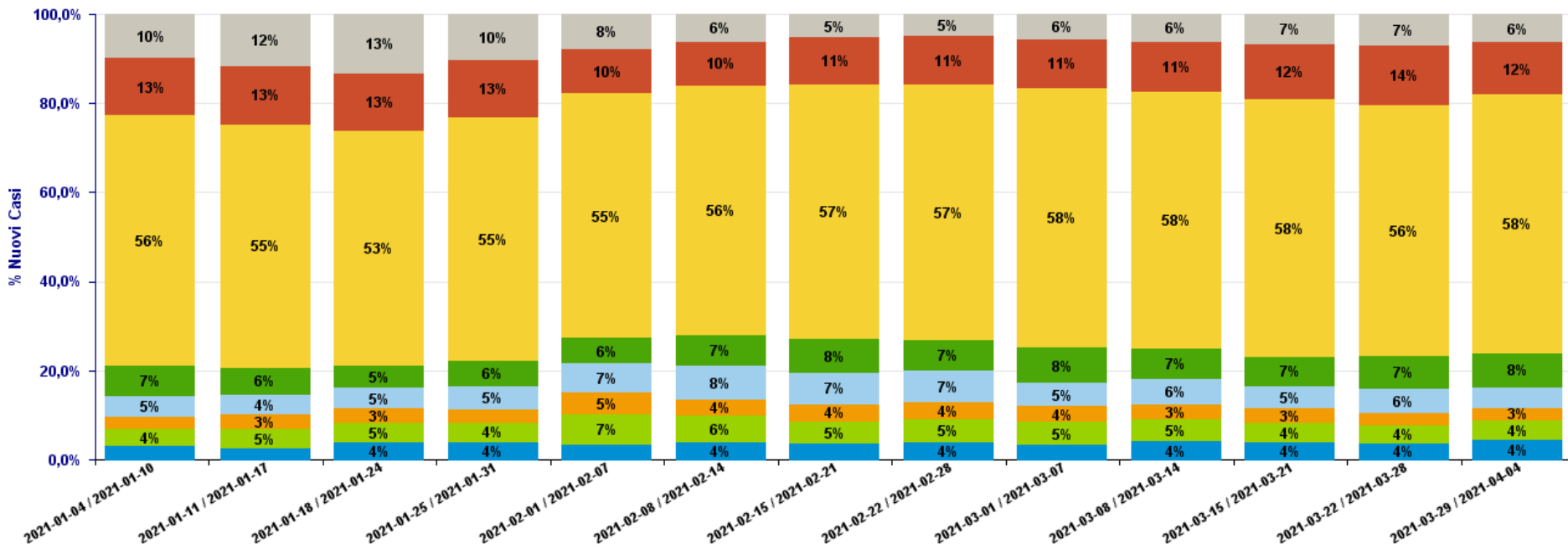
Composizione nuovi casi per classe d'età



Composizione Nuovi casi per Classi d'età - aggiornamento al (04/04/21)

Classi d'Età

■ 0-5 ■ 6-10 ■ 11-13 ■ 14-18 ■ 19-24 ■ 25-64 ■ 65-79 ■ >=80



Focolai attivi

dati ultime 9 settimane

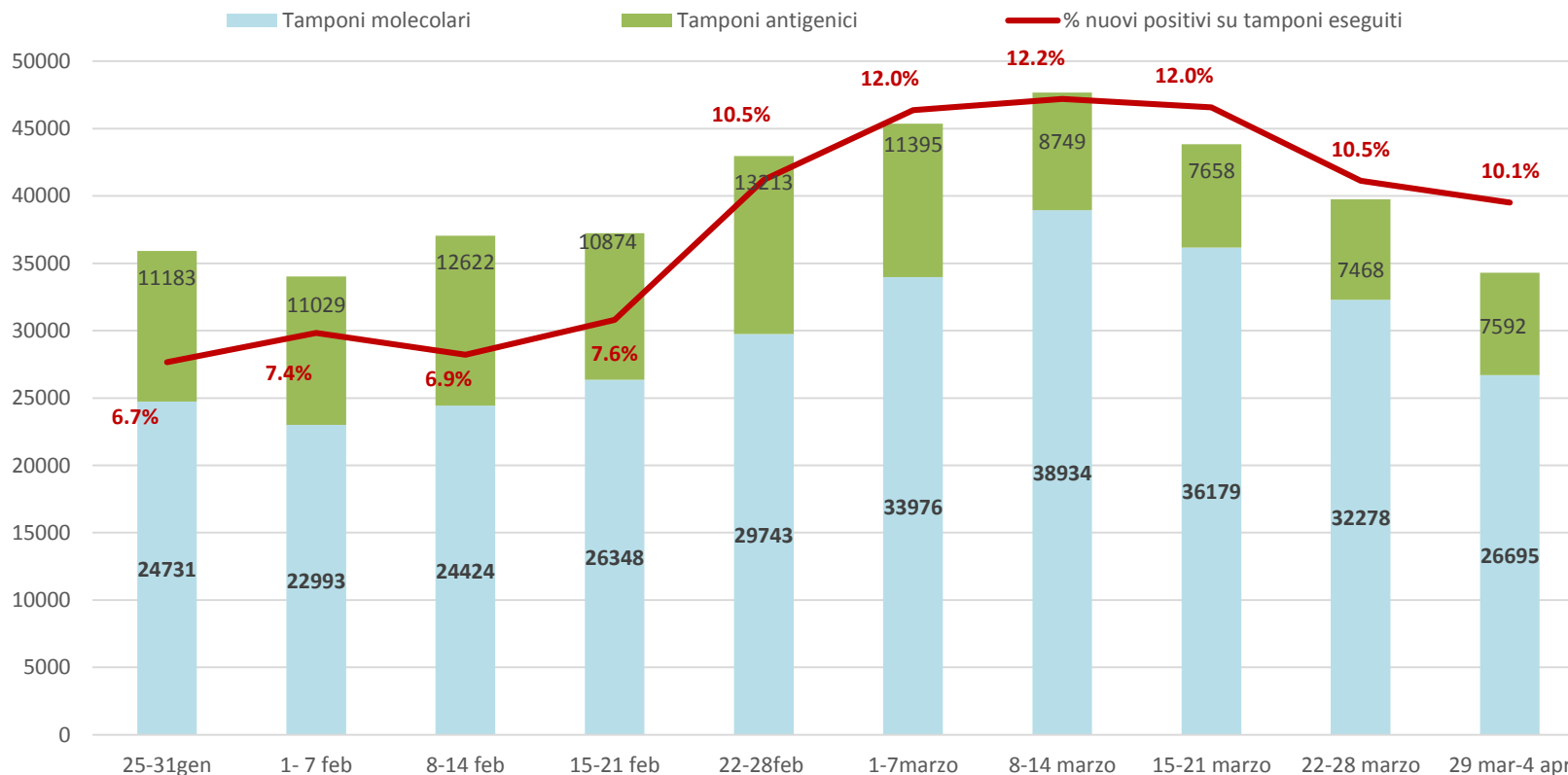
Numero FOCOLAI ATTIVI nelle strutture RESIDENZIALI socio-assistenziali e socio-sanitarie	08-feb	15-feb	22-feb	01-marzo	08-marzo	15-marzo	22-marzo	29-marzo	5 aprile
RAVENNA	14	8	2	1	3	4	4	2	5
RIMINI	5	4	3	0	0	0	0	1	2
CESENA	1	1	1	1	0	1	1	0	1
FORLI'	6	5	2	2	1	2	5	7	7

Numero di FOCOLAI ATTIVI nelle SCUOLE	08-feb	15-feb	22-feb	01-marzo	08-marzo	15-marzo	22-marzo	29-marzo	5 aprile
RAVENNA	29	35	44	64	86	87	72	29	9
RIMINI	29	38	36	53	75	40	5	2	2
CESENA	15	15	22	39	49	37	19	7	0
FORLI	8	8	5	3	5	8	6	8	5



Tamponi eseguiti e % nuovi casi positivi settimanali

Totale AUSL ROMAGNA



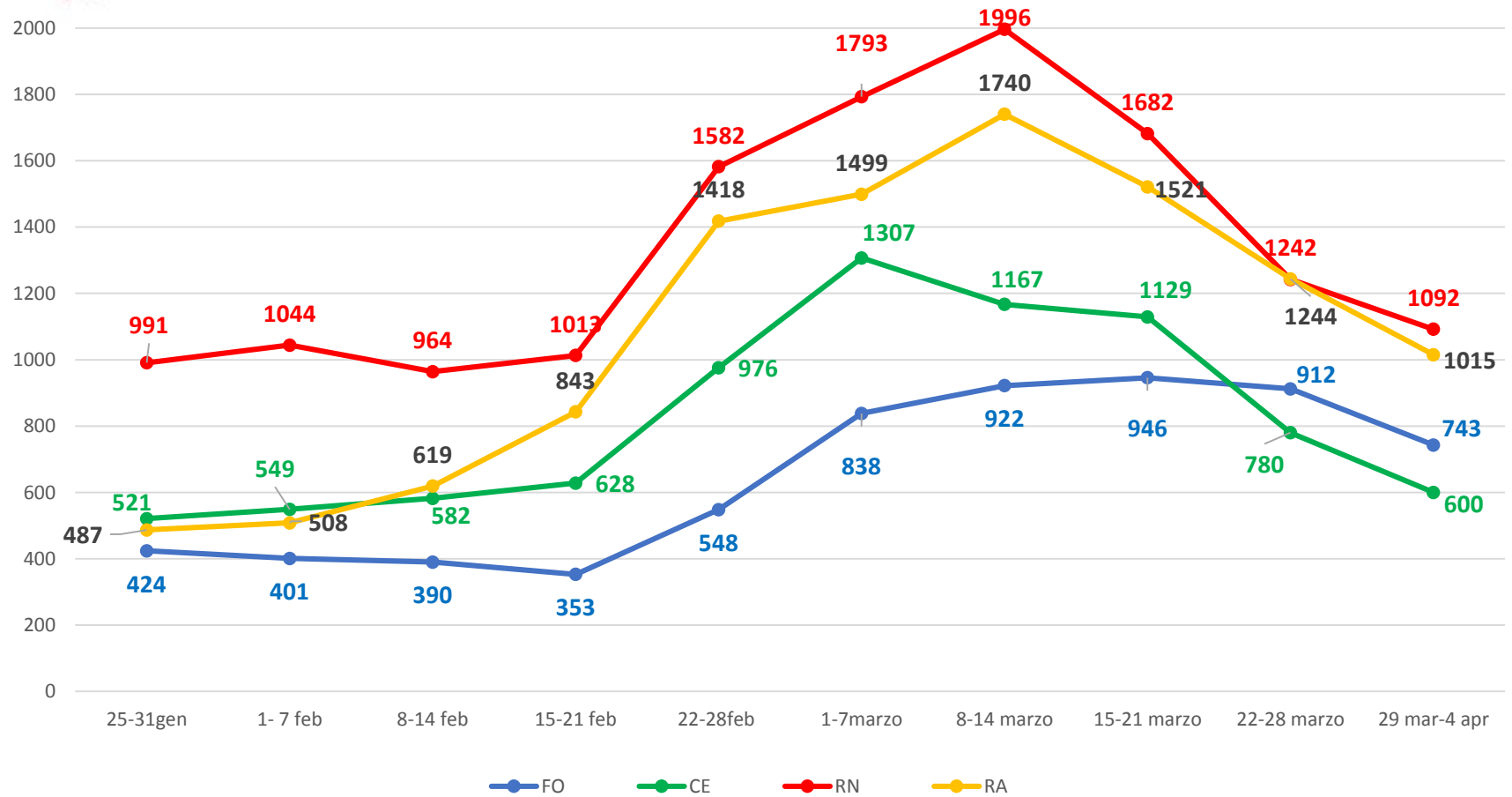
Il grafico è stato aggiornato con l'inserimento dei tamponi antigenici eseguiti in ospedale e territorio per le ultime settimane (in verde).

In particolare vengono conteggiati i negativi poiché i positivi devono essere confermati dal test molecolare



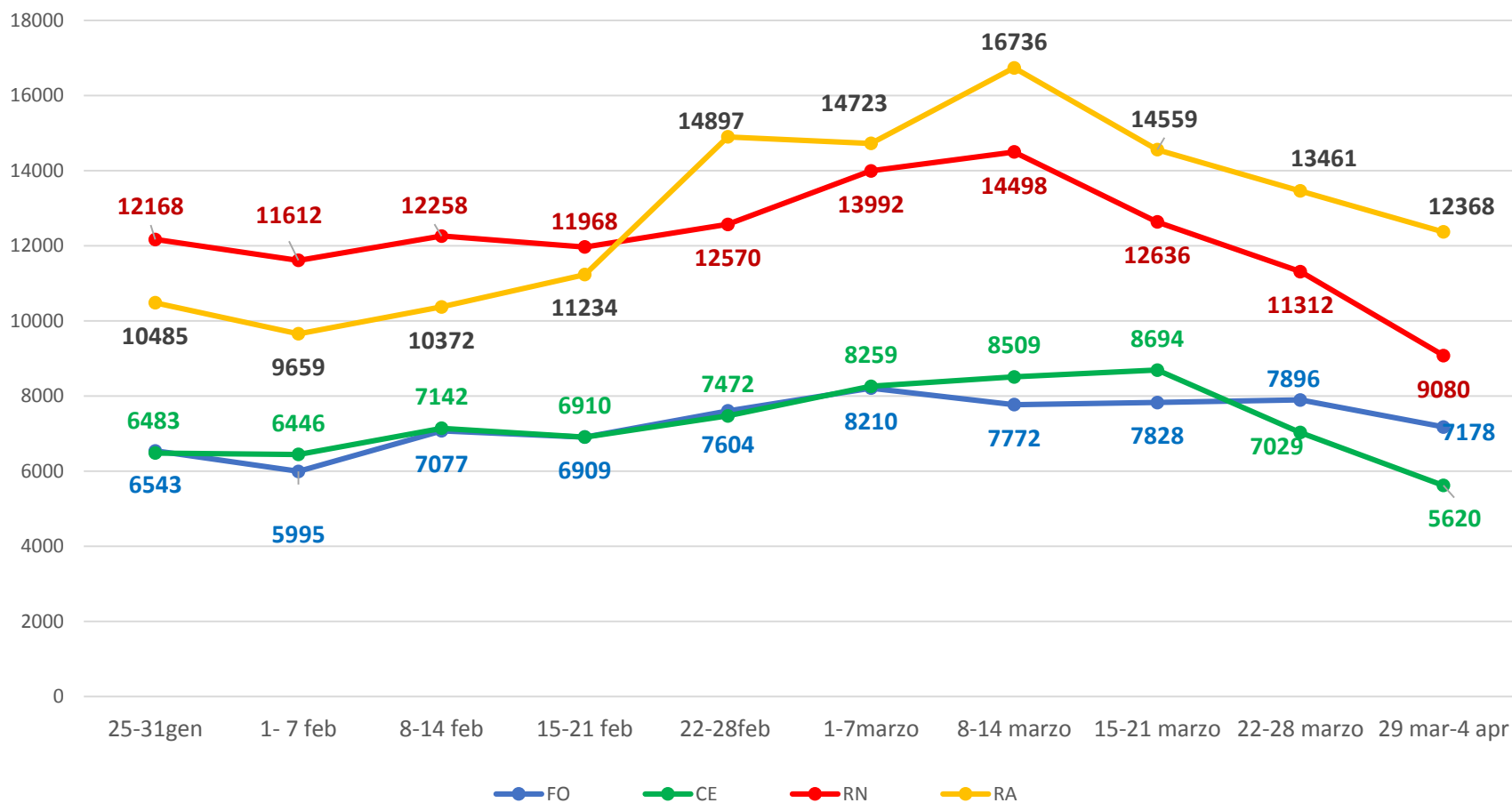
Nuovi casi positivi settimanali

Per area territoriale



Tamponi eseguiti settimanalmente

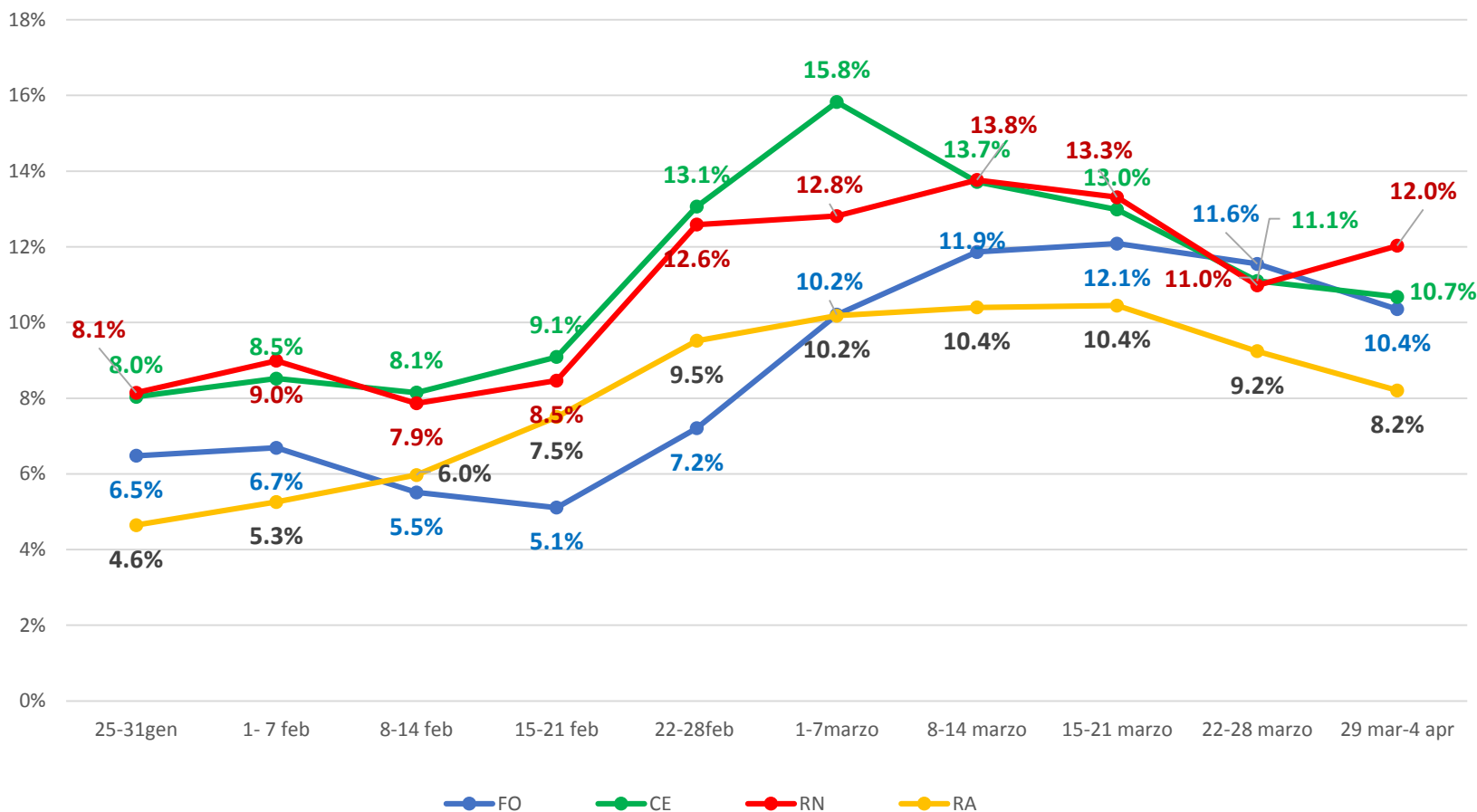
Per area territoriale



Il grafico contiene il conteggio di tutti i tamponi, molecolari e antigenici eseguiti in ospedale e territorio. In particolare vengono conteggiati solo gli antigenici negativi poiché i positivi devono essere confermati dal test molecolare

Nuovi casi positivi sui tamponi eseguiti (%)

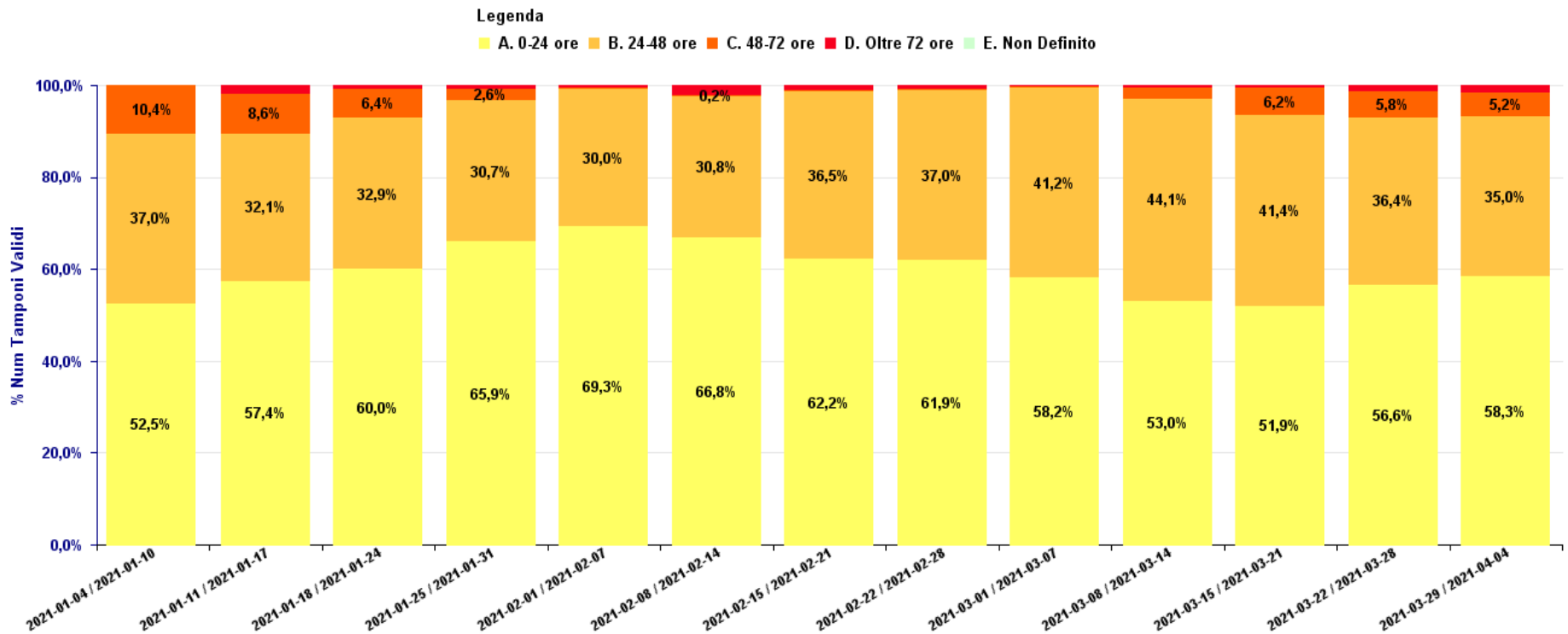
Per area territoriale



Le percentuali sono state calcolate sul totale dei tamponi, molecolari e antigenici eseguiti in ospedale e territorio per le ultime settimane.

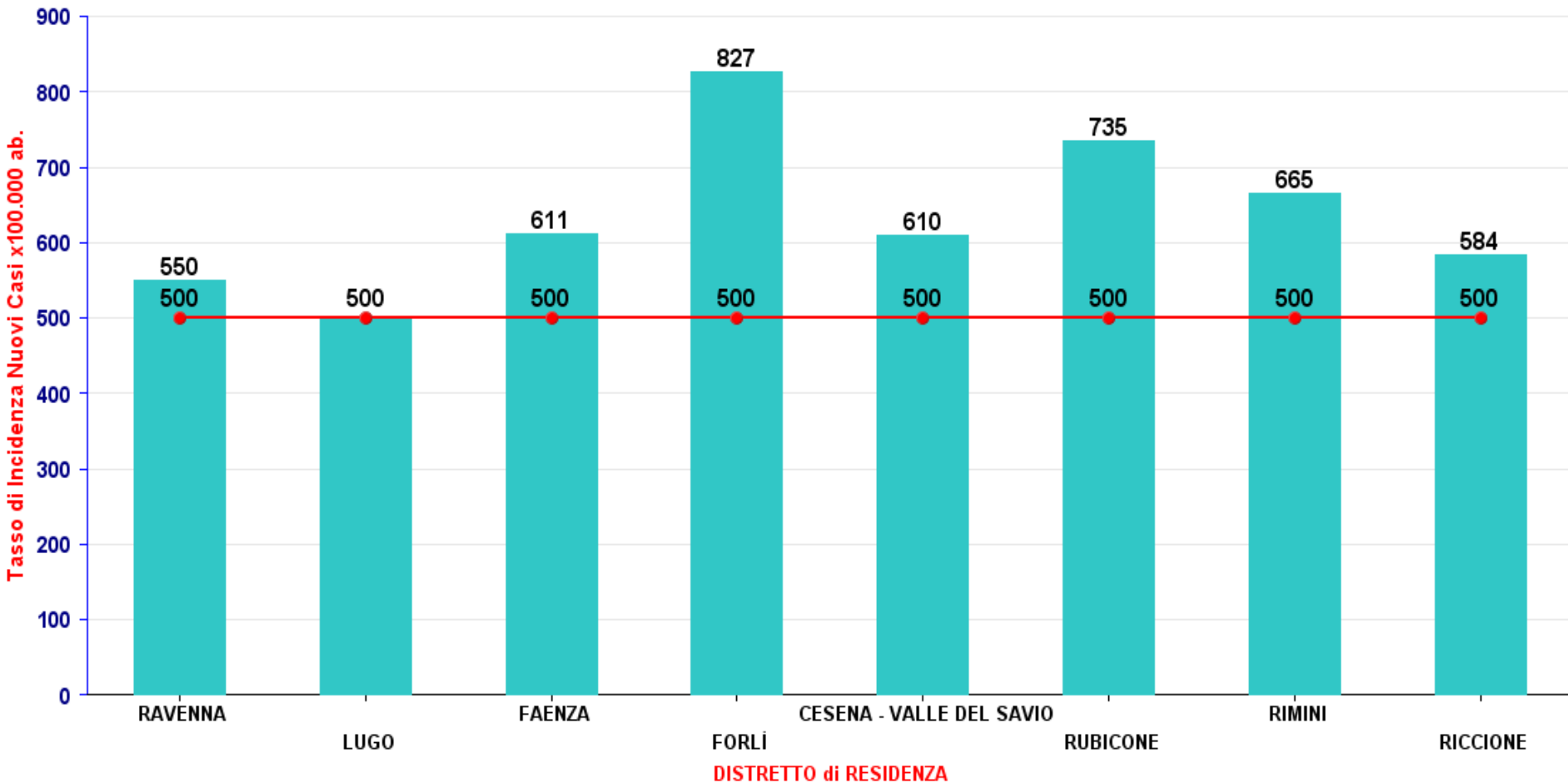
Performance: tempi di refertazione tamponi molecolari

PERFORMANCE: N° Tamponi Molecolari suddivisi in fasce Orarie del Tempo di Processazione del Tampone - aggiornamento al (04/04/21)

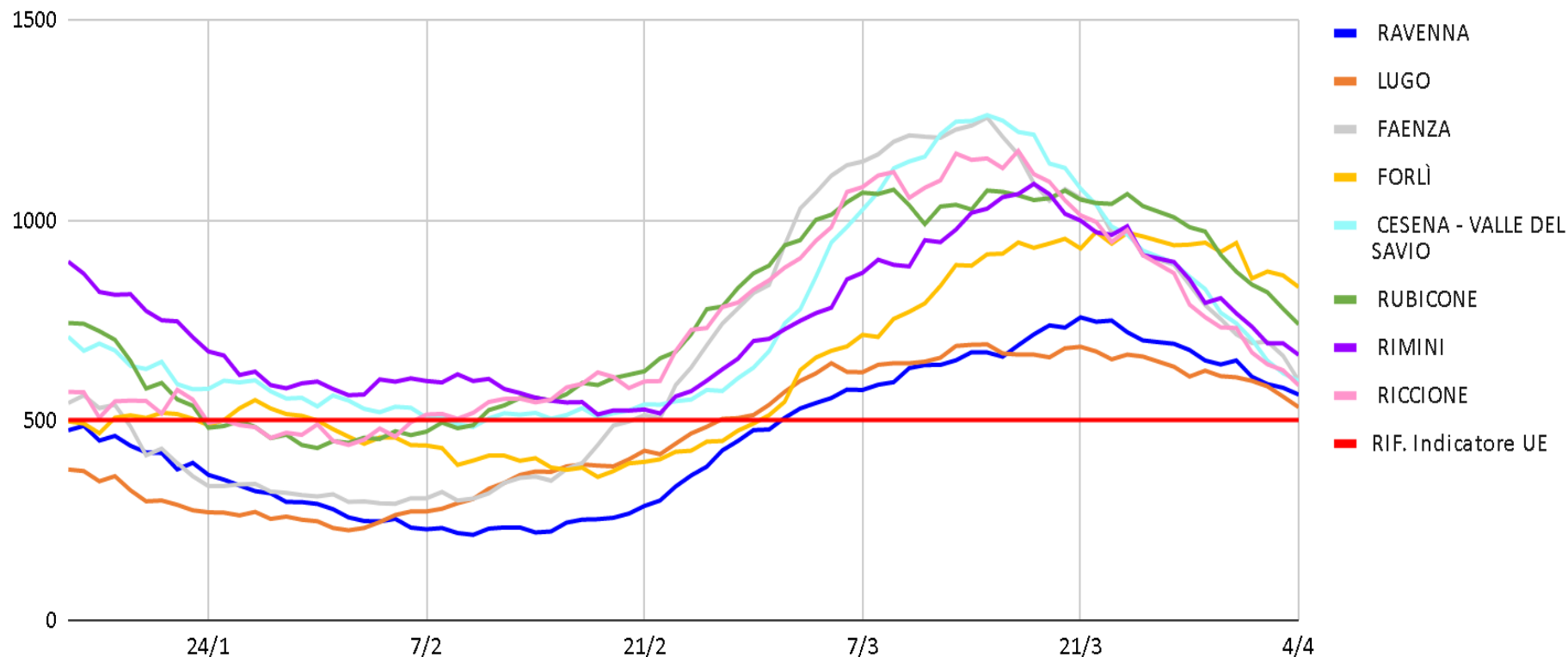


Incidenza nuovi casi per 100.000 residenti negli ultimi 14 giorni

Tasso di Incidenza dei Nuovi Casi x100.000 ab. negli ultimi 14 giorni (22/03/21 - 04/04/21)



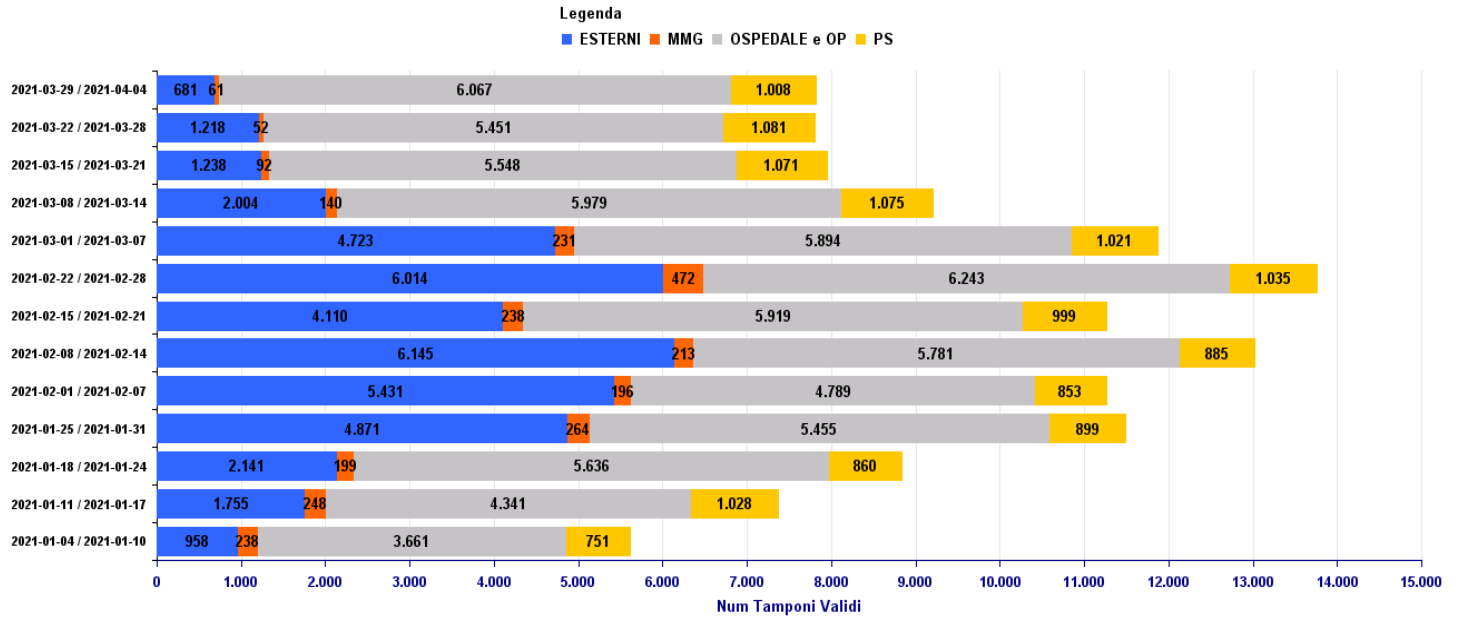
Andamento incidenza bisettimanale per 100.000 residenti per distretto (rif. Indicatore Europeo)



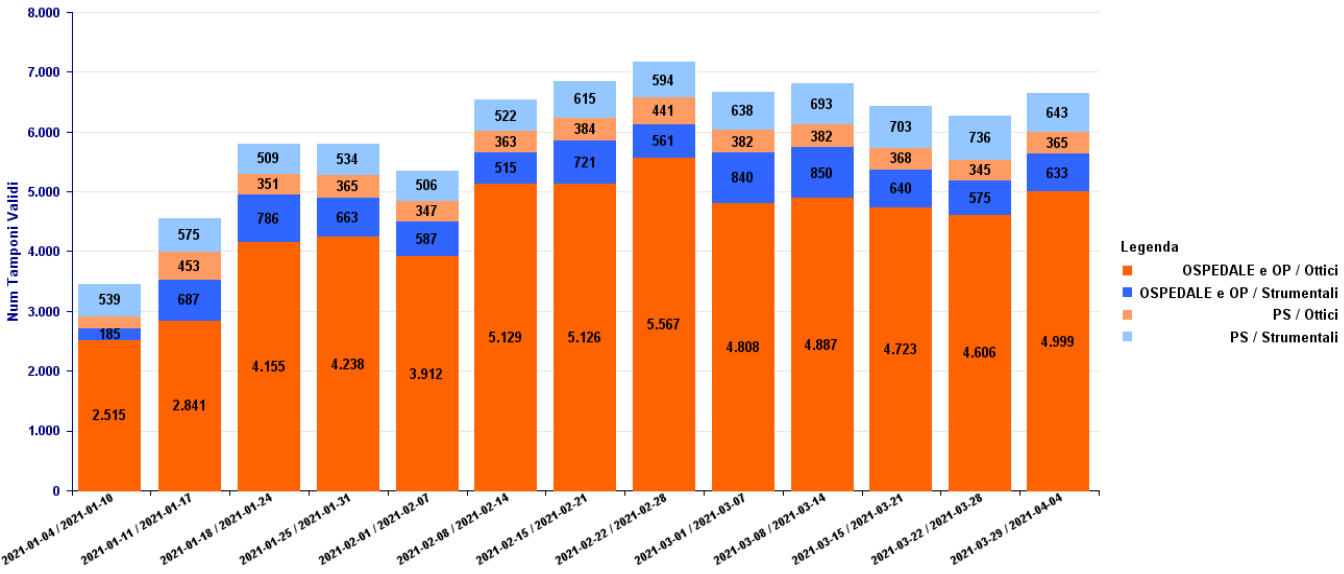


Focus: Tamponi antigenici

Richieste Totali ANTIGENICI- aggiornamento al (04/04/21)

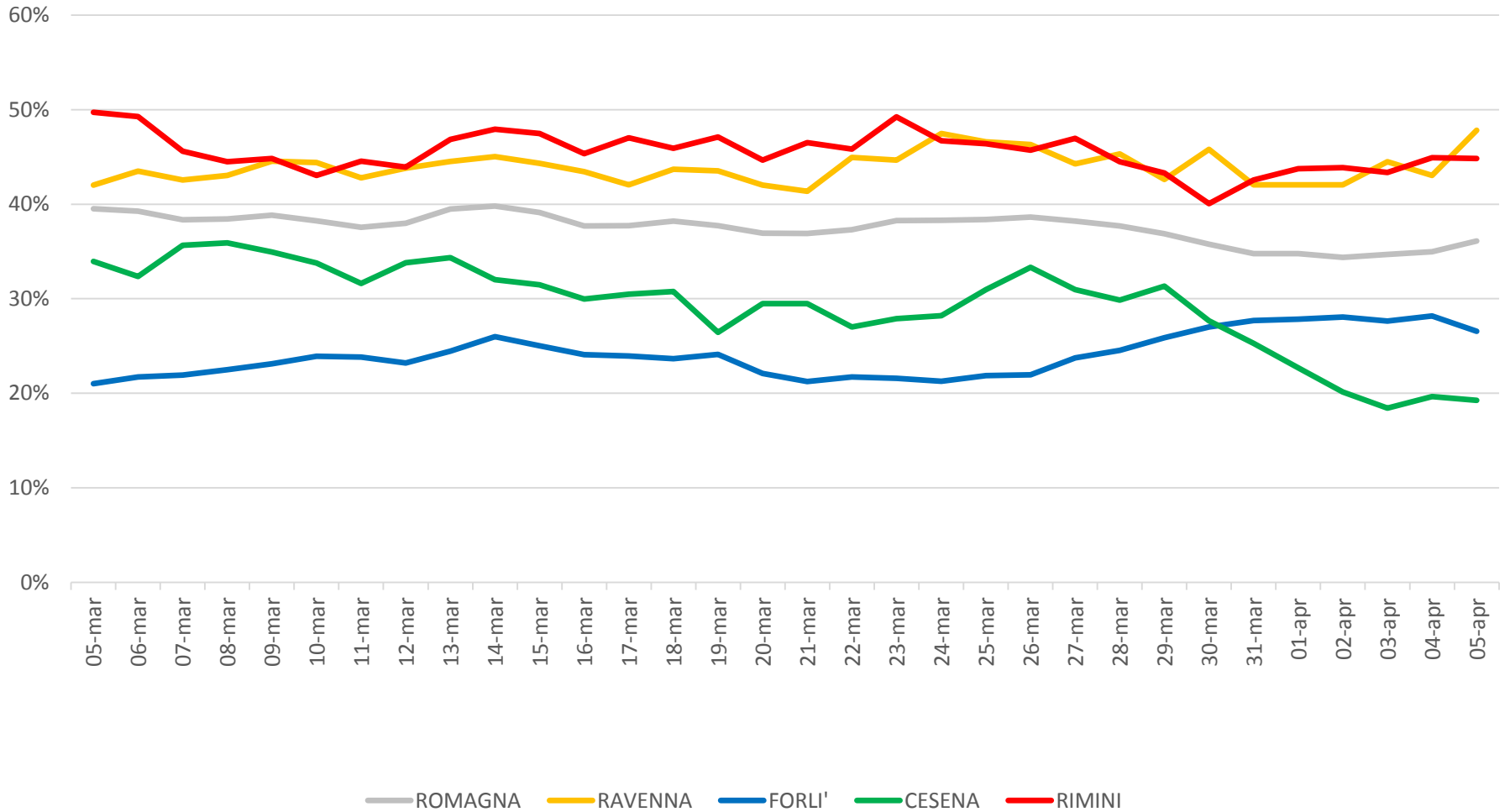


Richieste ANTIGENICI UUO e PS - aggiornamento al (04/04/21)



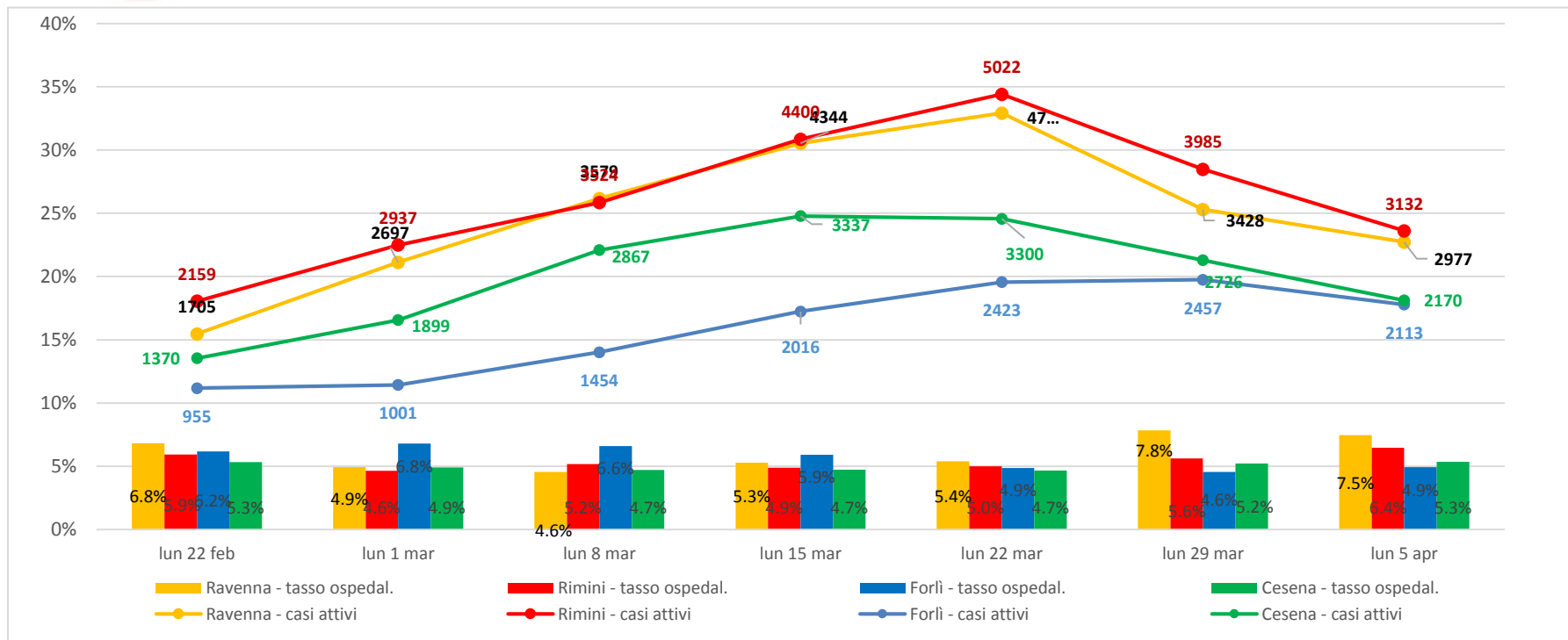
Percentuale asintomatici sui casi totali

media mobile sui 7 giorni precedenti



Casi attivi e tasso ospedalizzazione

Per area territoriale



Ricoveri COVID+ in Terapia Intensiva sui CASI ATTIVI per area territoriale

Ambito	15 feb	22 feb	1 mar	8 mar	15 mar	22 mar	29 mar	5 apr
Ravenna	0.59%	0.23%	0.56%	0.42%	0.44%	0.44%	0.61%	0.67%
Rimini	0.19%	0.28%	0.34%	0.48%	0.52%	0.54%	0.75%	0.83%
Forlì	0.18%	0.21%	0.30%	0.21%	0.20%	0.37%	0.37%	0.38%
Cesena	0.15%	0.29%	0.26%	0.28%	0.30%	0.27%	0.37%	0.23%

Tasso puntuale occupazione posti letto

Aggiornamento: lunedì 5 aprile ore 8

	dotazione PL ATTUALI PER COVID	PL OCCUPATI DA PZ COVID ore 8*	TASSO OCCUPAZ. sui PL attuali % OGGI ORE 8
M INFETTIVE	55	34	61.8%
AREA INTERNISTICA	630	441	70%
AREA INTENSIVA	73	59	80.8%
AREA SUB INTENSIVA	121	110	90.9%
TOTALE		644	

*esclusi i pazienti ricoverati in Pronto soccorso

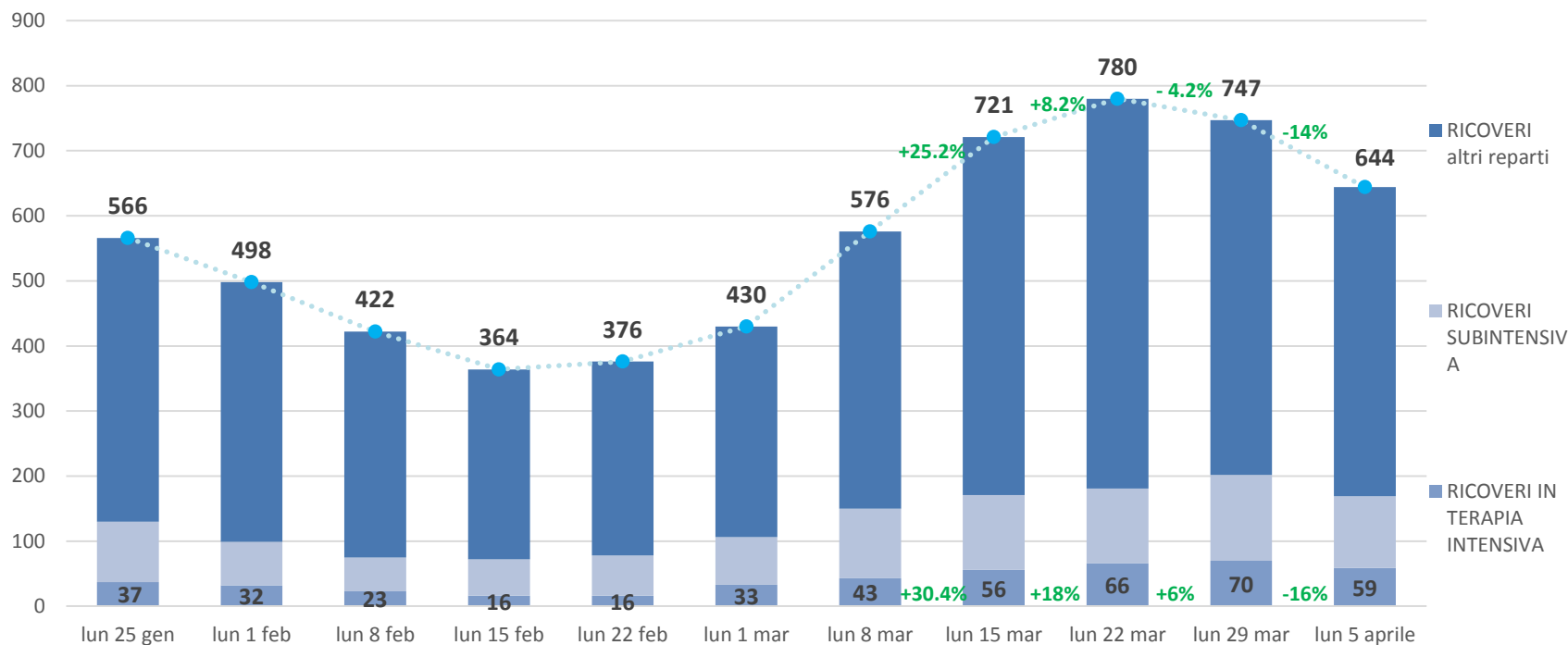
Si segnalano altri 51 pazienti COVID ricoverati in posti letto internistici presso le strutture private accreditate.





Andamento ricoveri rispetto alla settimana precedente

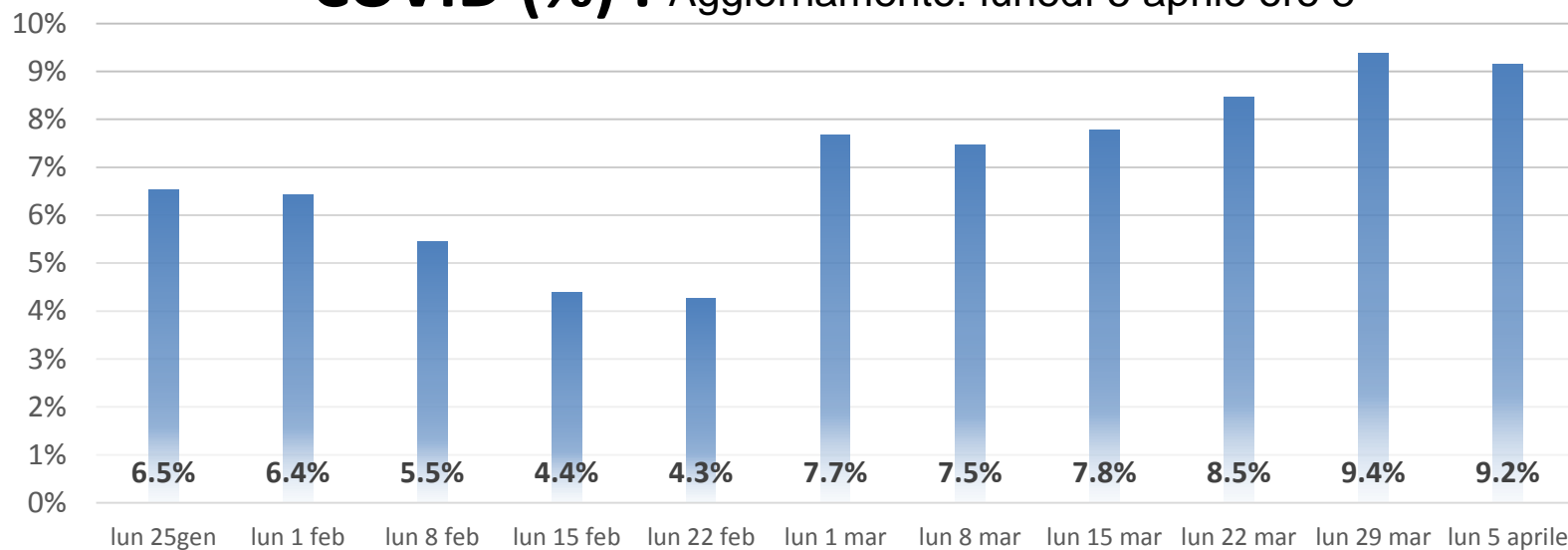
Aggiornamento: lunedì 5 aprile ore 8



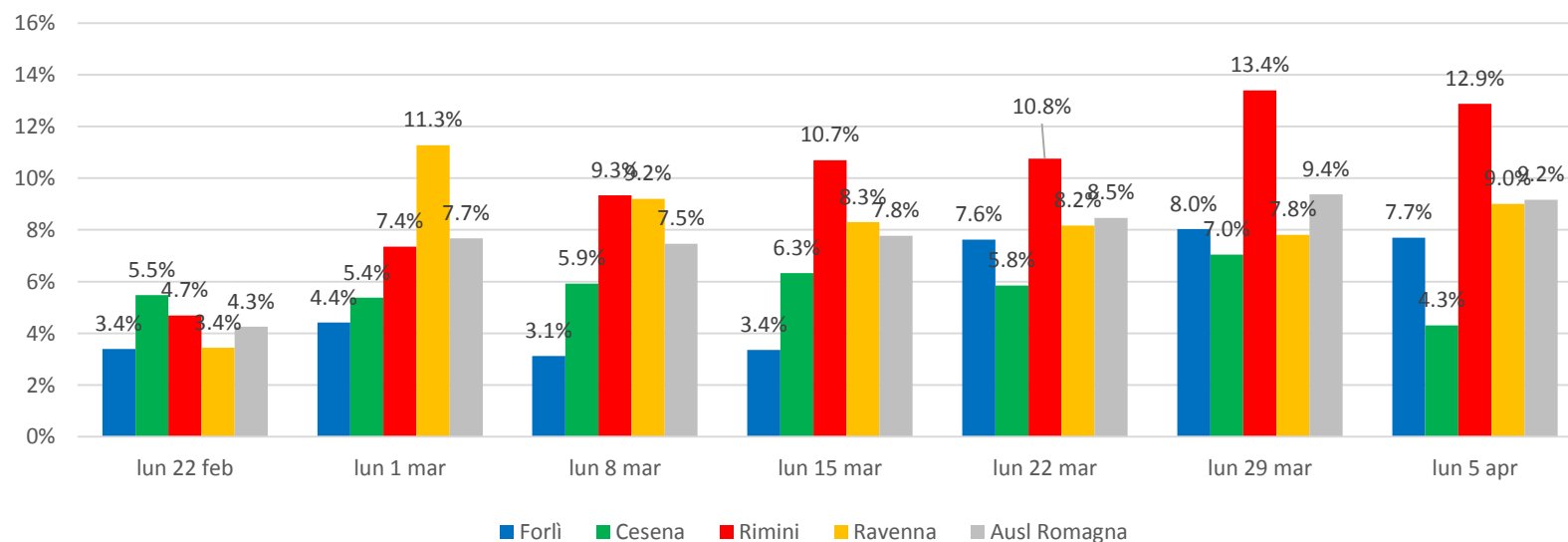
*esclusi i pazienti ricoverati in Pronto soccorso

Ricoveri COVID in terapia intensiva sul totale dei ricoveri

COVID (%) : Aggiornamento: lunedì 5 aprile ore 8

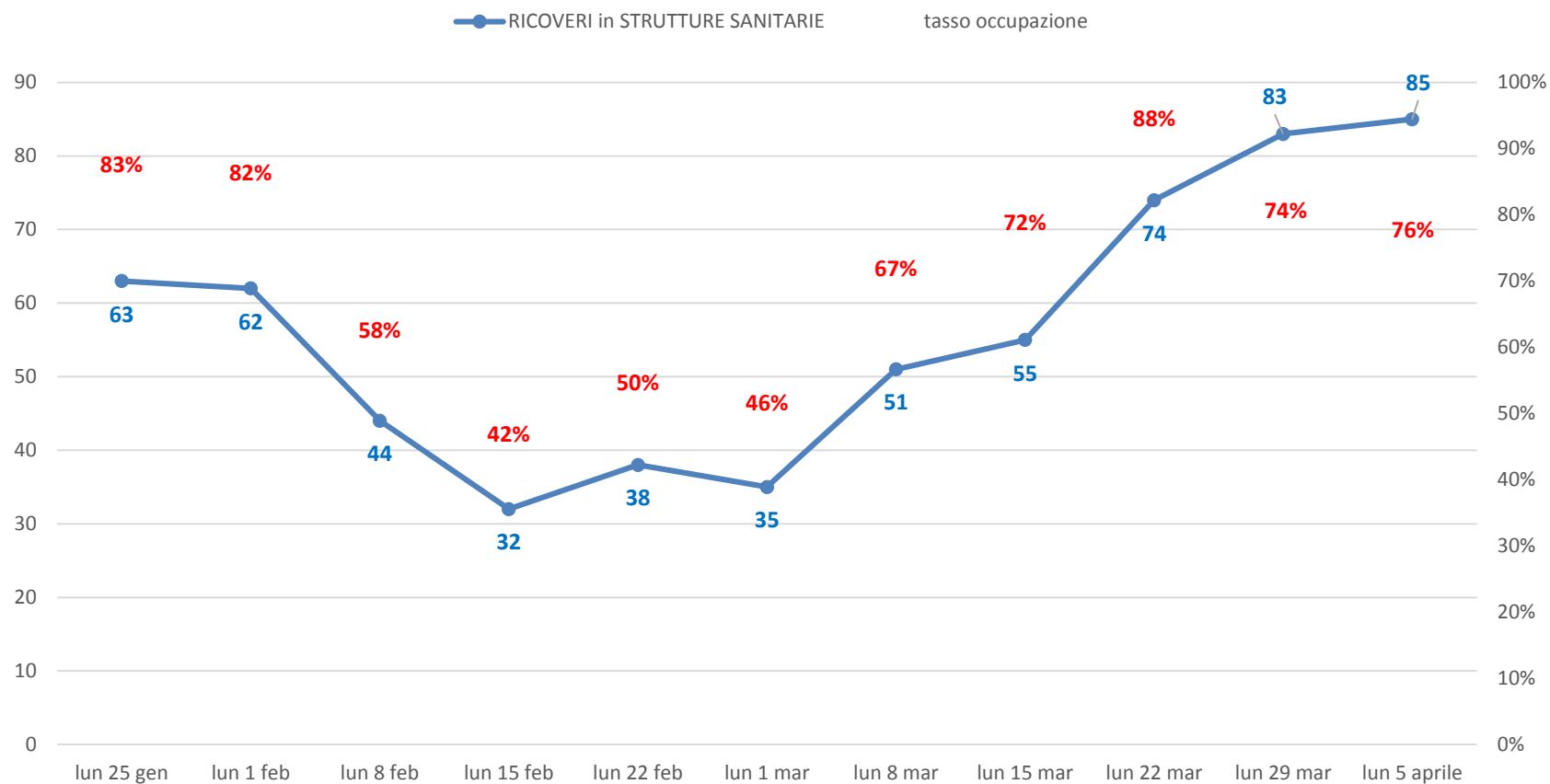


FOCUS PER AREA TERRITORIALE – ultime 7 settimane



Andamento ricoveri COVID + nelle strutture sanitarie rispetto alla settimana precedente

Aggiornamento: lunedì 5 aprile ore 8



Le percentuali sono calcolate sul totale dei posti letto nelle strutture sanitarie disponibili per ogni periodo di riferimento.

Decessi di pazienti COVID positivi per settimana

Ambito	25-31 gen	1- 7 feb	8 - 14 feb	15-21 feb	22-28 feb	1- 7marzo	8-14 marzo	15-21 marzo	22-28 marzo	29 mar-4 apr
Forlì	23	42	22	14	9	5	13	14	21	17
Cesena	22	11	9	10	6	11	21	18	11	30
Rimini	30	32	41	33	22	29	38	28	41	34
Ravenna	36	25	18	14	7	16	13	23	31	37
Ausl Romagna	111	110	90	71	44	61	85	83	104	118

Tasso letalità dei RESIDENTI da inizio pandemia al 5 aprile

AMBITO	CASI TOTALI	DECESSI	TASSO LETALITA'
Forlì	13946	430	3.1%
Cesena	16413	325	2.0%
Rimini	31829	998	3.1%
Ravenna	26316	924	3.5%
Ausl Romagna	88504	2677	3.0%

Fonte: dati ricevuti da Igiene pubblica

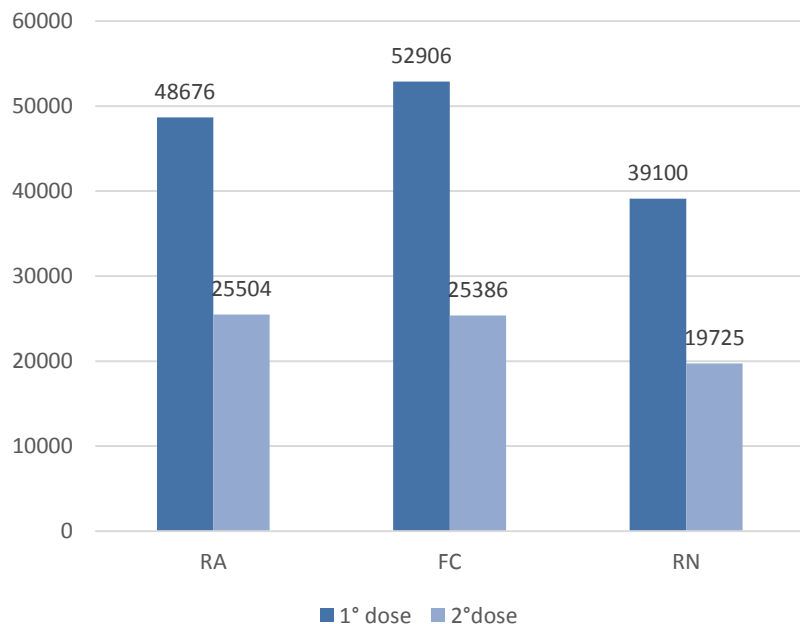


Campagna vaccinale Anticovid -Ausl Romagna

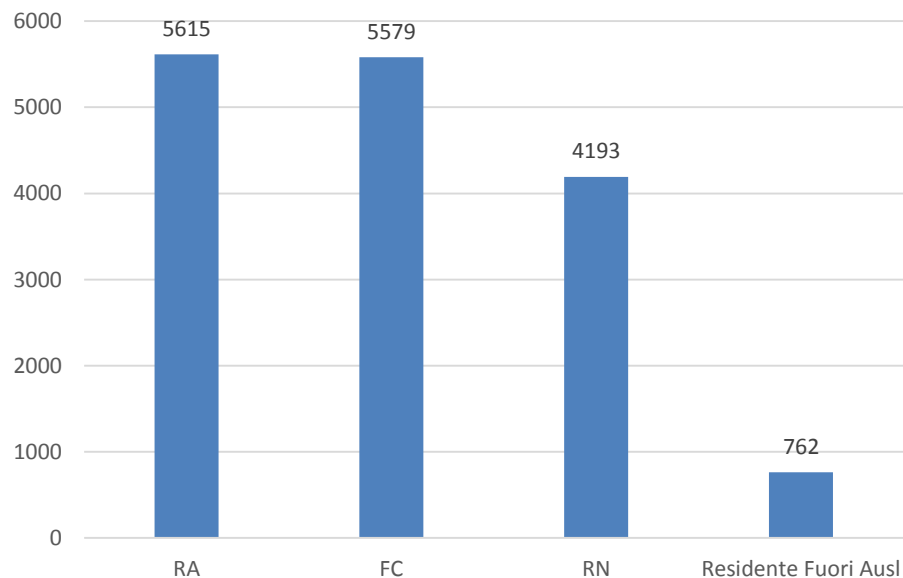
I soggetti vaccinati nei centri vaccinali aziendali con la **prima dose** al 5 aprile sono **140.682** a cui vanno aggiunti **16.149** insegnanti .

Inoltre dal 18 gennaio sono iniziate le somministrazioni della seconda dose e sono 70.615 persone ad aver completato la vaccinazione

Dosi somministrate presso centri vaccinali provinciali



Prime dosi somministrate agli insegnanti dagli MMG (per provincia di residenza)





Utilizzo flaconi vaccini anti SARS CoV-2

Rilevazione a lunedì 5 aprile

TIPOLOGIA VACCINO	Flaconi vaccini consegnati all'AUSL	Dosi stimate corrispondenti	Dosi somministrate	% di somministrazione
PFIZER (6 dose per fiala)	29 100	174.600	172.248	98.7%
MODERNA (11 dosi per fiala)	2 819	30.000	15.998	53.3%
ASTRAZENECA (11dosi medie per fiala)	7 210	74.930	44.056	58.8%
TOTALE	39 129	279.530	232.302	83.1%



OPERATORI SANITARI POTENZIALMENTE IMMUNI -Ausl Romagna

Ruolo	Soggetti	Soggetti vaccinati	Soggetti vaccinati (%)	Soggetti positivi non vaccinati	Soggetti potenzialmente immuni	Quota potenzialmente immune	Soggetti suscettibili all'infezione
Infermieri, caposala	10 684	8 301	77.7%	707	9 008	84.3%	1 676
Medici	4 102	3 428	83.6%	177	3 605	87.9%	497
Operatori socio-sanitari	1 846	1 246	67.5%	240	1 486	80.5%	360
Amministrativi	1 377	883	64.1%	77	960	69.7%	417
Tecnici	1 162	811	69.8%	64	875	75.3%	287
Altri	728	465	63.9%	32	497	68.3%	231
Farmacisti, biologi, psicologi	375	304	81.1%	14	318	84.8%	57
Dirigenti	144	116	80.6%	5	121	84.0%	23
Veterinari	122	69	56.6%	10	79	64.8%	43
Totali	20 540	15 623	76.1%	1 326	16 949	82.5%	3 591

Il totale dei lavoratori, sia dipendenti che specializzandi/tirocinanti e convenzionati (mmg/pls, specialisti ambulatoriali, altri) dell'AUSL della Romagna, è stato suddiviso in tre categorie:

1. **VACCINATI** (con o senza pregressa COVID) e quindi potenzialmente immuni
2. **POSITIVI NON VACCINATI** (con pregressa COVID) e quindi potenzialmente immuni
3. **NON VACCINATI** (senza pregressa COVID) e quindi NON immuni